

# 无论按月或两个月计

# 檳供水机构收费皆相同

【檳城 26 日讯】针对檳城水费涨价，檳州供水机构首席执行官巴玛纳登澄清，水费无论是按月还是按两个月计费都是相同的，有关檳城用水户因檳州供水机构每两个月发出水费单而支付更多供水服务费用的指控并不属实。

## 澄清付更多费用指控不实

“自 25 年前的 1999 年 3 月 1 日成立公司以来，檳州供水机构的一些水费单一直都是每两个月、发出一次。这样做的主要原因是成本效益。”

“檳城每月首 35 立方米的平均家庭用水量乃马来西亚第二低。对于大多数檳城家庭来说，与国能电费、卫星电视服务的 Astro 账单和家庭手机账单相比，水费是‘相对便宜的’。”

他周五发文指出，檳州供水机构根据联邦政府制定的水费条例来调整檳城的水费，不只是檳城，马来西亚其他 10 个州属和 3 个联邦直辖区的水费也同时进行了调整。

“檳城每月首 35 立方米的平均家庭用水费率为每立方米 86 仙，是马来西亚第二低。檳州供水机构的数据显示，2023 年檳城大多数家庭用水户（77.3%）的每月用水量为 35 立方米或以下。”

“相比之下，全国平均家庭用水费率为每立方米 1 令吉。马来西亚半岛的所有其他持牌供水运营商对每月首 35 立方米的平均家庭用水费率都高于每立方米 86 仙，除了登嘉楼州（每立方米 69 仙）。”

巴玛纳登说，檳城的用水户若对水费有疑问，可前往檳州供水机构 9 个客户服务中心

查询：光大、浮罗山背、峇央峇鲁、大山脚、瓜夷、甲抛峇底、Peraí Complex、打枪埔或海峽花园 (Taman Salat)。

## 檳州原水资源有限

巴玛纳登重申，檳城是一个缺水州属，原水资源有限，而檳城的用水量增加了约 63.6%，从 1999 年的每日 5 亿 3600 万公升增加到 2023 年的每日 8 亿 7700 万公升，所以该机构必须确保檳城直到 2030 年的供水充足。

他说，檳州供水机构将从 2024 年水费中产生额外收入，这笔额外收入将主要用于资助紧急供水基础设施发展项目，以支持州政府的“檳城 2030 愿景”，例如：

1. 檳州供水机构的 2030 年水供应计划 (WCP 2030)，以开发 3 个额外的次要原水资源（扩建后的孟光水坝、吉辇河和北赖河），并提高威省的净水处理能力及向檳岛泵送净水的能力。
2. 一条新的 1350 毫米北赖河“跨河”管道。
3. 新增每日 4 亿公升的管道，将扩建后的孟光水坝的抽水能力提高至每日 10 亿公升，从而最大程度地减少未来慕达河事故的威胁。
4. 新管道和更换管道工程，以避免非计划性供水中断及减少非收益水 (NRW) 损失。#



巴玛纳登：檳州供水机构根据联邦政府制定的水费条例来调整檳城的水费，不只是檳城，马来西亚其他 10 个州属和 3 个联邦直辖区的水费也同时进行了调整。

## 以下是根据 2024 年 2 月 1 日檳城水费按特定用水量类别划分的摘要：

图 1：

家庭用水	
使用量	每立方米 (1000 公升) 费率
0 - 20 立方米	每立方米 62 仙
20 立方米 - 35 立方米	每立方米 1 令吉 17 仙
超过 35 立方米	每立方米 2 令吉 7 仙
最低收费	每个月 6 令吉 20 仙

图 2：

家用大型电表 (Domestic Bulk Meter)	
统一收费	每立方米 1 令吉 73 仙
最低收费	每个月 17 令吉 30 仙

图 3：

非家庭用水	
使用量	每立方米 1 令吉 57 仙
0 - 35 立方米	每立方米 1 令吉 57 仙
超过 35 立方米	每立方米 2 令吉 17 仙
最低收费	每个月 15 令吉 70 仙

图 4：

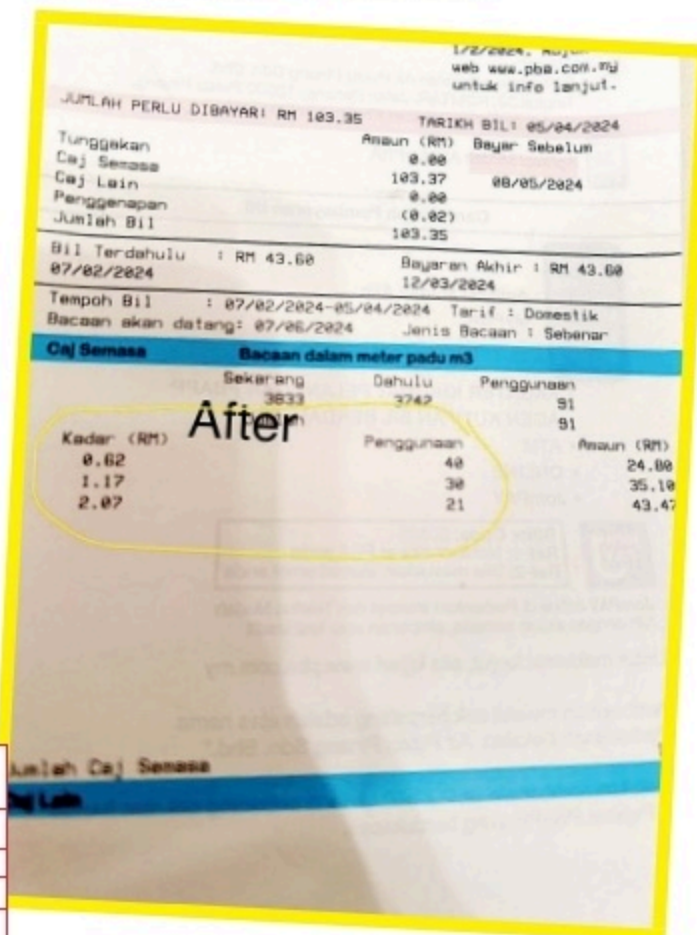
宗教机构和福利机构	
统一收费	每立方米 67 仙
最低收费	每个月 6 令吉 70 仙

图 5：

航运	
统一收费	每立方米 7 令吉 7 仙
最低收费	每个月 70 令吉 70 仙

图 6：

例子：在 2 个月内在使用 70 立方米的檳州供水机构家庭用水账单 (2023 年，77.3% 的檳城家庭用水户的用水量为每月 0-35 立方米)		
● 水表读数	70 立方米	2 个月
● 檳州供水机构按每月用水量计算的水费	70 立方米除以 2	每月 35 立方米
	0-20 立方米 x 每立方米 62 仙	12 令吉 40 仙
	20-35 立方米 x 每立方米 1 令吉 17 仙	17 令吉 55 仙
	总计	29 令吉 95 仙
● 2 个月的檳州供水机构账单	29 令吉 95 仙 x 2	59 令吉 90 仙



巴玛纳登澄清，水费无论是按月还是按两个月计费都是相同的，有关檳城用水户因檳州供水机构每两个月发出水费单而支付更多供水服务费用的指控并不属实。(示意图)